



Ayuntamiento
Guía de Isora

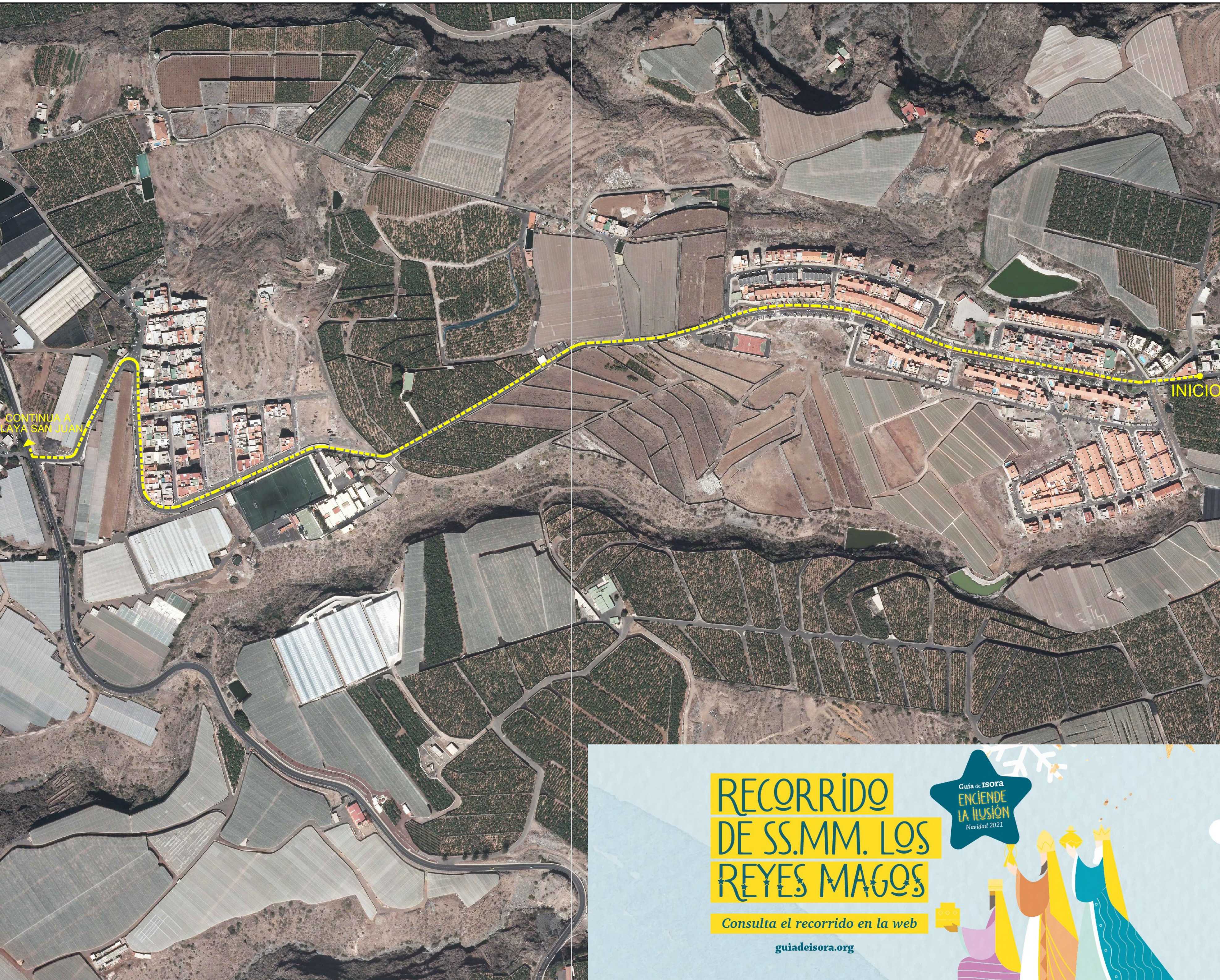
RECORRIDO
DE SS.MM.
LOS REYES
MAGOS

RUTA
Piedra Hincada
Aguadulce

18:30 h

CALLES

Ctra. Tejina-P. Hincada
Avenida Malpaís
C/ Violetas Del Teide
Ctra. TF-47



RECORRIDO
DE SS.MM. LOS
REYES MAGOS

Consulta el recorrido en la web

guiadeisora.org

